

TSAU! ry on toiminut vuodesta 2000 Tampereen seudulla Suomen Autismi- ja Asperger-liitto ry:n jäsenyhdistyksenä. Tsaun tarkoitus on tiedottaa Autismikirjoon liittyvistä asioista sekä edistää ja valvoa yhteiskunnallisia etuja ja tasa-arvoa.

TSAU! on neuvoa ja tukea antava yhdistys. Tärkeä osa toiminnastamme on Autismikirjon diagnoosin saaneiden lasten perheiden auttaminen tilanteessa, jossa lapsen läheisillä on lukuisia kysymyksiä perheen nykyhetkestä ja tulevaisuudesta.

TSAU! :lla on sekä jäseniltoja että AS-aikuisten kokoontumisia noin kerran kuukaudessa. Jäsenilloissa keskustellaan lasten päiväkotij- ja kouluratkaisuista, itenäistymisestä ja itsenäiseen elämään siirtymisestä iän karttuessa, kuntoutuksesta ja yhteiskunnan tarjoamista tukimuodoista.

Vertaistuella on tärkeä osa tapaamisissa, niissä jaetaan myös perheiden arkea iloineen ja suruineen. Lisäksi on alustuksia eri aiheista.

TSAU! tukee myös nuoria ja aikuisia henkilöitä, joilla on Autismikirjon diagnoosi tai diagnoosiepäily, järjestäytymään omiksi keskustelu- ja toimintaryhmikseen.

Autismikirjoon kuuluviin kehityshäiriöihin liittyy lukuisten arkielämää vaikeuttavien piirteiden lisäksi myös

ainutlaatuisia vahvuuksia ja kykyjä, joilla on merkittävä osuus koko kulttuurimme kehityksessä. Vähättelemättä autismiin liittyviä ongelmia, TSAU! pitää tärkeänä muistuttaa tästä pitkästä Autismikirjoon liittyvästä intohimon ja neroudenkin historiasta.

TSAU! kutsuu jäsenikseen kaikki, joita Autismikirjoon kuuluvat asiat tavalla tai toisella koskevat. Tule mukaan antamaan ja saamaan!

LISÄÄ TIETOA TSAUN KOTISIVUILTA: www.saunalahti.fi/asperger

VOIT LIITTYÄ jäseneksi ilmoittamalla jäsenasioita hoitavalle Anne Saariselle; etunimi.sukunimi@autismiliitto.fi.

Haluan liittyä TSAU! ry:n jäseneksi (jäsenetuna saan Autismi-lehden)

- | | | |
|--------------------------|------------------|-----------------|
| <input type="checkbox"/> | YKSILÖJÄSENYYS | 22€/vuonna 2011 |
| <input type="checkbox"/> | PERHEJÄSENYYS | 25€/vuonna 2011 |
| <input type="checkbox"/> | KANNATUSJÄSENYYS | 40€/vuonna 2011 |

Nimi _____

Puhelin _____

Osoite _____

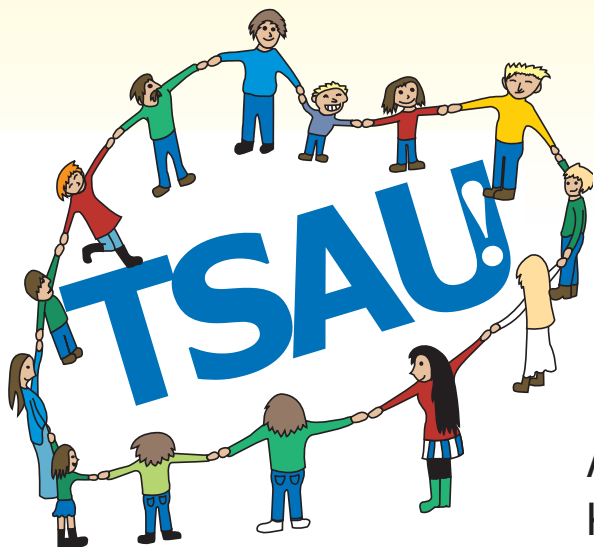
Autismiliitto hoitaa TSAUn jäsenrekisterin ylläpidon.

TSAU! ry:n yhdyshenkilöt

puheenjohtaja, Meri Lähteenoksa
puhelin 050 337 9711
meri.lahteenoksa(at)gmail.com

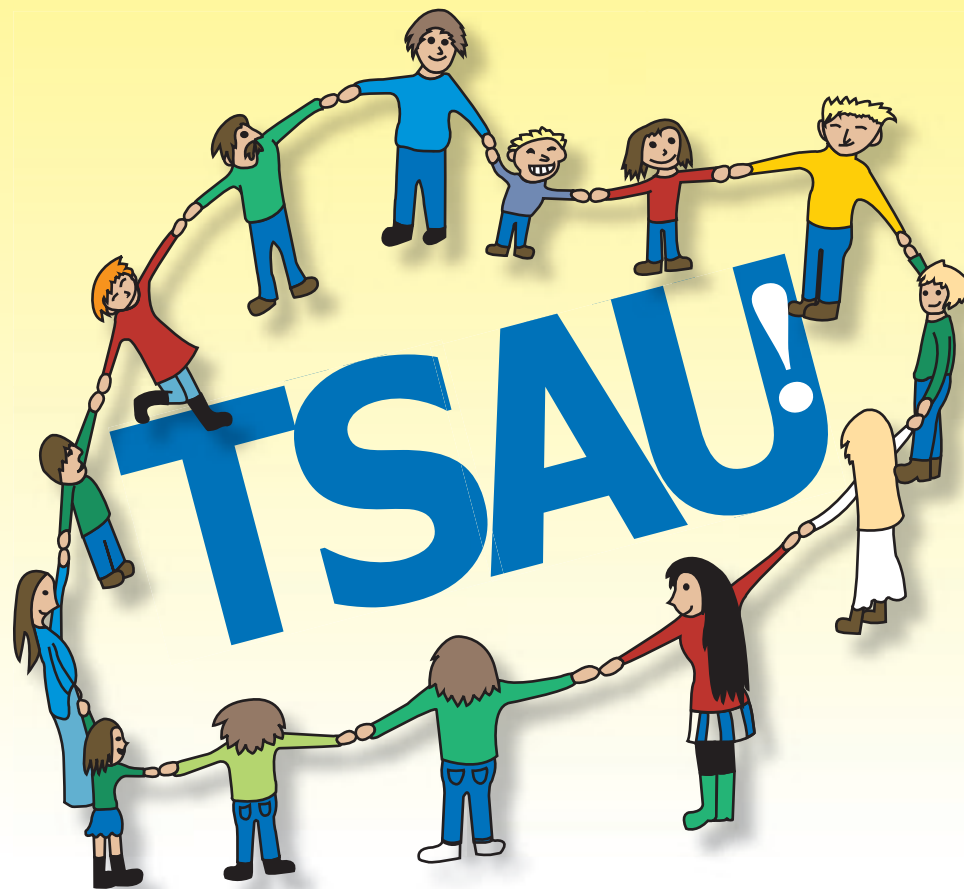
sihteeri Riikka Pyykkö, jäsenasiat
riikkap(at)iki.fi

Anukaisa Alanen
puhelin 050 374 3030
anukaisa.alanen(at)gmail.com



Autismiliitto ry
Kaupintie 16 B
00440 Helsinki

Tampereen seudun Aspergerin syndrooma-
ja Autismiyhdistys TSAU! ry



**Tervetuloa
paikallisyhdistykseemme!**