

Vauvan nuttu, housut ja tossut

Koko: 60 cm

Tarvikkeet: Novita Bambino-lankaa tai vastaavaa housuihin 105 g, nuttuun 85 g, tossuihin 25 g, 2,5 ja 3 nron puikot, 3 nron pyöröpuikko, kuminauhaa, 4 nappia

Neuletiheys 26 s ja 36-37 krs:ta = 10 cm

Housut

ympärys 54 cm

pituus vyötäröltä nilkkaan 45 cm

Luo 48 s puikoilla 2,5 ja neulo 16 krs:ta 1o, 1n joustinta. Jatka oikeaa neuletta ja lisää oikean neuleen 1. krs:lla tasaisesti 25 s. Työssä on nyt 73 s. Jatka 3 nron puikoilla. Neulo kerroksen ensimmäinen silmukka eli reunasilmukka (rs) työn oikealla puolella oikein ja nurjalla nurin. Neulo 4 krs:ta sileää. Aloita reikäkuvio 5. krslla. Neulo rs, 6 s oikein, "langankierto, nosta kaksi seur. s oikealle puikolle neulomatta ja neulo kolmas s oikein, nosta neulomatta nostetut neulotun silmukan yli, 11 s oikein", toista "", krs:n loppuun tulee 6 s oikein, rs. Neulo seuraava krs nurin. Neulo 10 krs:ta sileää ja neulo sitten seuraava reikäkuviokrs seuraavasti: rs, 13 s oikein, "langankierto, nosta kaksi seur. s oikealle puikolle neulomatta ja neulo kolmas s oikein, nosta neulomatta nostetut neulotun yli, 11 s oikein", toista "", krs:n loppuun tulee 13 s oikein, rs. Neulo seuraava krs nurin. Neulo 10 krs:ta sileää. Toista näitä 24 krs:ta. Pitsimalli 2.

Kun olet neulonut joustimen jälkeen 52 krs:ta, lisää molemmissa reunoissa 1 s:n päässä reunasta 1 s joka 4. krs 5 kertaa = 83 s. Kun työssä on 72 krs:ta (19 cm) joustimen jälkeen päätä haaraa varten molemmissa reunoissa joka 2. krs 3 s, 3 x 1 s. Työssä on nyt 71 s. Jätä lahje odottamaan ja neulo toinen lahje samoin.

Yhdistä lahkeet pyöröpuikolle ja neulo yhdistämiskerroksella ensimmäisen lahkeen viimeinen s ja toisen lahkeen ensimmäinen s yhteen sekä toisen lahkeen viimeinen s ja ensimmäisen lahkeen ensimmäinen s yhteen. Työssä on nyt 140 s. Jatka pyöröneuletta, kunnes olet neulonut lahkeiden yhdistämisen jälkeen 18 cm. Neulo kerros nurin, 11 krs:ta oikein, krs nurin, 10 krs:ta oikein ja päätä silmukat.

Höyrytä neule höyryraudalla tai kostean liinan läpi silitysraudalla. Ompele saumat ja vyötärötaite. Pujota kuminauha vyötärölle.

Nuttu

ympärys 54 cm

pituus 27 cm

hiha 16 cm

Takakappale: Luo 73 s puikoille 3 ja neulo luomiskerroksen jälkeen 3 krs:ta aina oikeaa. Aloita pitsimalli 1. Kun kappale on 27 cm, jätä kaikki s:t odottamaan. (Voit halutessasi päättää keskimmäiset 25 s kaula-aukkoa varten ja jättää vain olkasilmukat odottamaan.)

Etukappaleet: Luo 37 s ja neulo luomiskerroksen jälkeen 3 krs:ta aina oikeaa. Aloita pitsimalli 1. Kun kappale on 22,5 cm, jätä joka toisella kerroksella vasemmasta reunasta kaula-aukkoa varten odottamaan 5 s, 3 s, 2 s, 3 x 1 s. Kun kappale on 27 cm, jätä olkasilmukat odottamaan. Neulo toinen etukappale peilikuvaksi.

Yhdistä kappaleiden olkasilmukat virkkaamalla ne nurjalta puolelta yhteen.

Poimi kaula-aukosta puikoille 2,5 noin 77 s eli etukappaleista 26 s, takakappaleen odottamaan jätetyt 25 s ja toisesta etukappaleesta 26 s. Etureunassa odottamaan jätettyjen silmukoiden kohdalla neulo odottamaan jätetyt 5 s, poimi 1 s välistä, neulo odottamaan jätetyt 3 s, poimi yksi välistä jne. Neulo aina oikein neuletta 6 krs:ta, päättää silmukat.

Poimi etureunoista 68 s, hyppää poimiessasi joka neljännen krs:n yli (esim. 20 krs:n matkalta poimit siis 15 s). Neulo 6 krs:ta aina oikein neuletta. Päättää silmukat. Tee oikeaan etureunaan 3. krs:lla 4 2 silmukan levyistä napinläpeä. Alin läpi tulee 5 s päähän reunasta ja ylin 4 silmukan päähän reunasta, napinläpien välissä on 17 s.

Hihat: Hihat neulotaan ylhäältä alas. Poimi hihoja varten noin 12 cm:n matkalta olkasauman molemmin puolin yhteensä 59 s siten, että hyppäät joka neljännen krs:n yli (esim. 20 krs:n matkalta poimit siis 15 s). Neulo puikoilla 3 sileää 4 krs:ta ja aloita kavennukset molemmissa reunoissa reunasilmukan sisäpuolella. Kavenna 1 s 11 kertaa joka 4. krs. Pitsineule 2 aloitetaan 9. krs:lla. Kun hihan pituus on 15 cm neulo 4 krs:ta aina oikeaa ja päättää silmukat.

Höyrytä neule höyryraudalla tai kostean liinan läpi silitysraudalla ennen sivusaumojen ompelemistä. Ompele sivusaumat ja ompele napit paikoilleen.

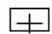





Tossut

Luo 45 s puikoilla 3 ja neulo 3 krs:ta aina oikeaa. Aloita pitsineule 1 (rs, 3 x mallikerta, 1 o, rs), neulo pitsineuleen 12. krs:n jälkeen 5 krs:ta sileää oikeaa. Neulo seuraava krs oikein. Neuleen nurja puoli vaihtuu tässä tavallaan oikeaksi puoleksi, koska pitsireunus käännetään varren päälle.

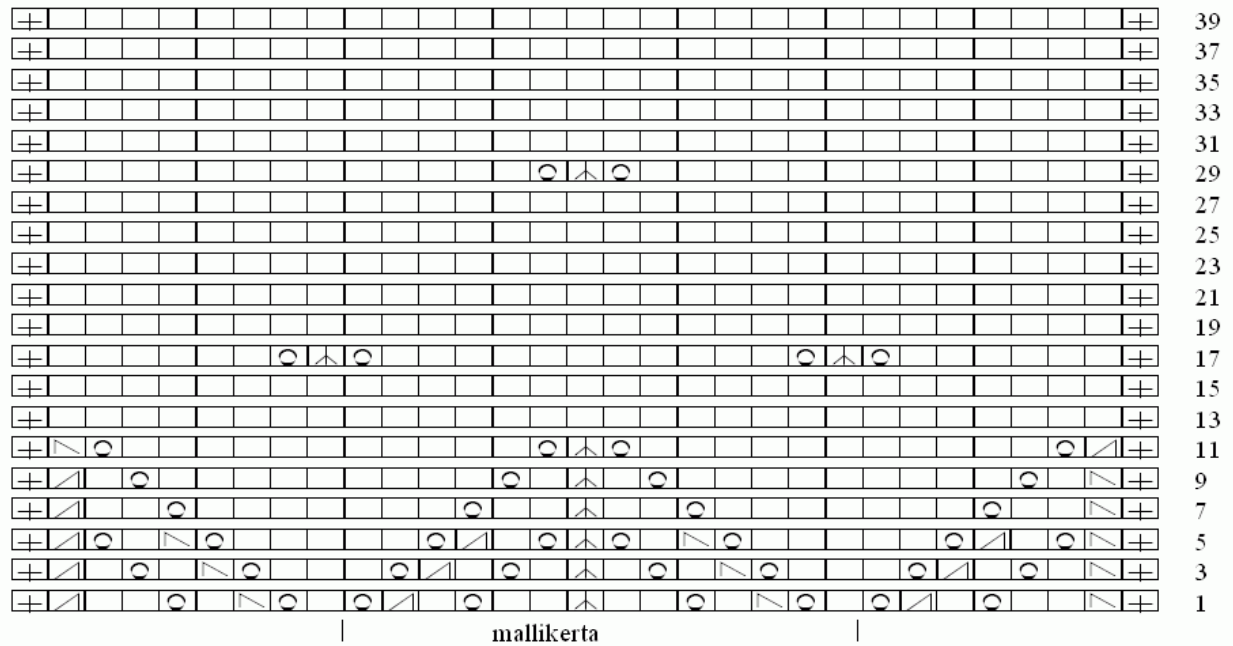
Neulo 3 krs:ta sileää ja kavenna seur. krs:lla tasaisesti 9, työhön jää 36 s. Kun sileää oikeaa on nurjan puolen vaihdoksen jälkeen 24 krs:ta, jätä sivuilta silmukat odottamaan ja neulo keskimmäisillä 12 s:lla 18 krs:ta. Katkaise lanka.

Poimi äsken neulomiesi 18 krs:n sivuista 12 s ja neulo kaikilla 60 s:lla 8 krs:ta. Jatka keskimmäisillä 12 s:lla ja neulo joka krs:n lopussa 2 s yhteen (sukan kantapääkavennuksen tapaan, neulo 11 s sitten 12. s ja seuraava silmukka oikealla puolella ylivetokavennuksella yhteen ja nurjalla puolella kaksi nurin yhteen), kunnes sivuilla on jäljellä 6 s. Yhdistä sivusilmukat pohjasilmukoihin. Ompele takasauma.

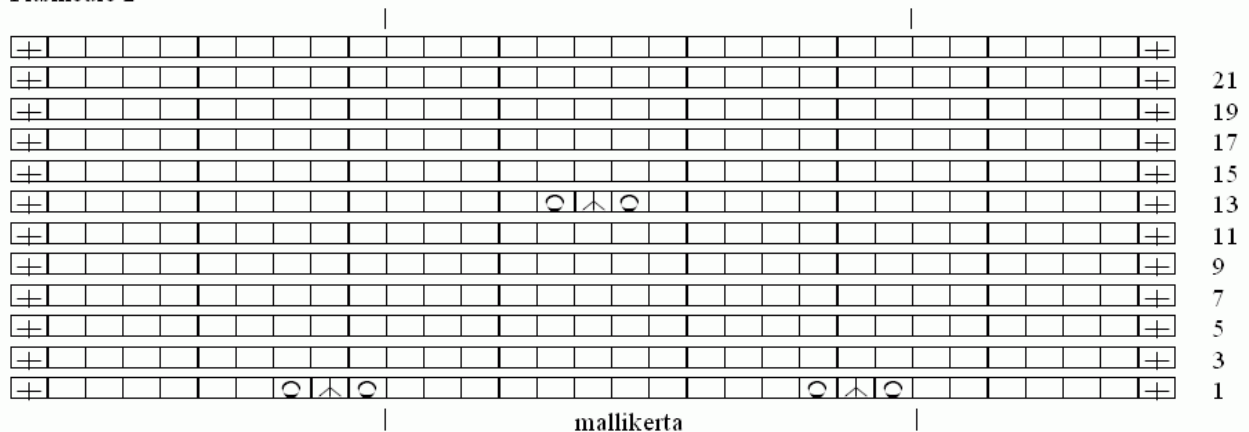
Pitsineulemallit

-  reunasilmukka
-  oikea silmukka
-  langankierto puikolle
-  nosta 2 s neulomatta oikealle puikolle, neulo 1 s oikein, nosta neulomatta nostetut s:t neulotun yli
-  2 oikein yhteen
-  nosta 1 s neulomatta oikealle puikolle, neulo 1 s, nosta neulomaton s neulotun yli

Pitsineule 1



Pitsineule 2





© 2005 Lankakomero <http://lankakomero.blogspot.com>