

Uusi joukkoliikennelaki ja kunnat



Sakari Kestinen

10.12.2008

KUPOA2

Tampereen yliopisto

Joukkoliikenteen historiaa Suomessa

- Perinteisesti ollut työnjako eri tahojen välillä (noin 1980-luvulle asti)
 - Helsingin, Turun ja Tampereen paikallisliikenne: kunnalliset liikennelaitokset
 - Rautateiden paikallisliikenne: Valtionrautatiet
 - Muiden kaupunkien ja maaseudun bussiliikenne: yksityiset liikennöitsijät, Posti- ja telelaitos

Joukkoliikenteen nykytilanne

- HKL ja YTV sekä Tampereen ja Turun kaupungit tilaavat ja kilpailuttavat tarvitsemansa joukkoliikenteen
- Tilaaja perii lipputulot, tuottajalle maksetaan kiinteää korvausta
- Pääosa yksityisten liikennöitsijöiden linjaliikenneluvun harjoittamasta liikenteestä "itsekannattavaa", näennäinen kannattavuus usein seutulippujen ja koululaislippujen ansiota, joita kunnat ja valtio tukevat miljoonilla euroilla vuosittain

Joukkoliikenteen nykytilanne

- Kannattamaton bussiliikenne ostoliikennettä: kunnat ja lääninhallitukset ostavat tappiollista liikennettä ns. nettokustannuskilpailulla (liikennöitsijä pitää lipputulot)
- Rautateiden ostoliikenne: LVM tilaa, paitsi pääkaupunkiseudun lähiliikenteessä YTV tilaa, VR Osakeyhtiöllä lakisääteinen monopoli

Lakiuudistus: mistä kyse?

- EU:n julkisen liikenteen palvelusopimusasetus (1370/2007)
- Ristiriidassa Suomen henkilöliikennelain (343/91) kanssa
- Astuu voimaan 3.12.2009
- Sellaisenaan sovellettavaa oikeutta jäsenmaassa, jos ei samansisältöistä kansallista lakia

Lakiuudistus: mistä kyse?

- PSA:ta sovelletaan, kun viranomainen puuttuu markkinoiden toimintaan turvatakseen kansalaisille markkinaehtoisia runsaammat tai laadukkaammat palvelut
- PSA: yksinoikeudella harjoitettava linja-autoliikenne kilpailutettava, mikäli saa julkista rahoitusta ja ylittää kynnysarvot (sopimuksen arvo yli 1 Me tai 600 000 km / vuosi) – 10 vuoden siirtymäaika
- Uudistuksessa puututaan nykyjärjestelmän vakaviin epäkohtiin
- Etsitään Suomen olosuhteisiin sopivimmat liikenteenhoitomallit, jotka ovat PSA:n kanssa linjassa

Nykytilanteen epäkohdat

- Peruspalvelutasoa ei ole voitu kaikkialla turvata
- Joukkoliikenteen markkinaosuus laskee
- Julkisen rahoituksen tarve kasvaa
- Linja-autoyhtiöiden kannattavuus heikko
- Seutulippu-, kuntalippu- ja koululaislippujärjestelmät piilotukea kunnilta ja valtiolta bussiyhtiöille
- Kuntien sananvalta joukkoliikenneasioissa suuria kaupunkeja lukuunottamatta heikko

Henkilöliikennelain kokonaisuudistus

- Eli uusi joukkoliikennelaki
- Oltava viimeistään samaan aikaan PSA:n kanssa voimassa, eli 3.12.2009
- Laissa määritellään toimivaltaiset joukkoliikenneviranomaiset
- Viranomaiset itse päättävät, millä tavoin puuttuvat joukkoliikenteen järjestämiseen
- Viranomaisten toimialueet voivat olla päällekkäisiä

Uudistuksen tavoitteita

- Joukkoliikenteen järjestäminen ja suunnittelu nykyistä suurempina, yhtenäisinä seudullisina kokonaisuuksina
- Suunnittelualueen kattaessa koko työssäkäyntialueen voidaan vastata paremmin liikkumistarpeisiin ja lisätä joukkoliikenteen houkuttelevuutta
- Joukkoliikenteen markkinoiden avaaminen kilpailulle tuo yrityksille houkuttimen toiminnan jatkuvalle kehittämiselle ja tehostamiselle
- Työnjako selkenee eri viranomaisten ja liikennöitsijöiden välillä

Toimivaltaiset viranomaiset

- Viranomaistasot:
 - ”Ellu” (Elinkeino-, liikenne- ja luonnonvarakeskus, valtion tuleva aluehallintoviranomainen)
 - Maakuntien liitot (alueellinen itsehallinto)
 - Kaupunkiseudut tai työssäkäyntialueen kattavat kuntayhtymät
 - Kaupungit (nykyisen henkilöliikenneasetuksen 28 toimivaltaista kaupunkia)

Joukkoliikenteen järjestämisvaihtoehdot

- 1) Vapaa kilpailu: viranomainen ei puutu markkinoihin
 - 2) Yritysaloitteinen liikenne, mutta viranomainen määrittelee maksimitaksan ja maksaa subvention (ns. "yleinen sääntö")
 - 3) Kuten 1) tai 2), mutta viranomainen järjestää tarvittavan lisäliikenteen
 - 4) Viranomainen järjestää koko liikenteen
- Liikennetyypeittäin / toimivalta-alueittain voidaan soveltaa eri vaihtoehtoja

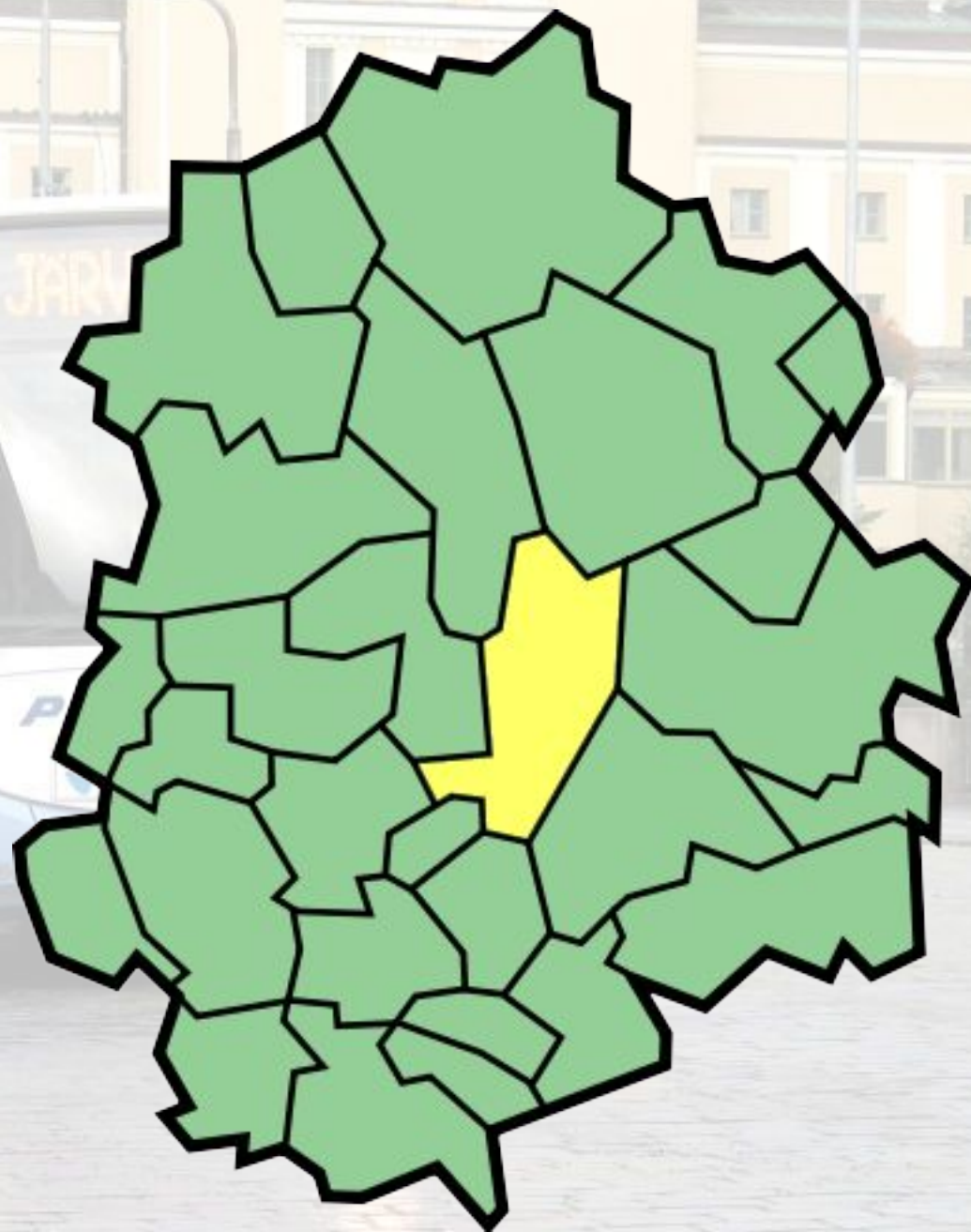
Viranomaisen joukkoliikenteen järjestäjänä

- Vaihtoehdot
 - Konsessiomalli
 - Tilaaja– tuottajamalli (viranomaisen tilaa
 - Liikennelaitosmalli (viranomaisen tuottaa liikenteen itse)



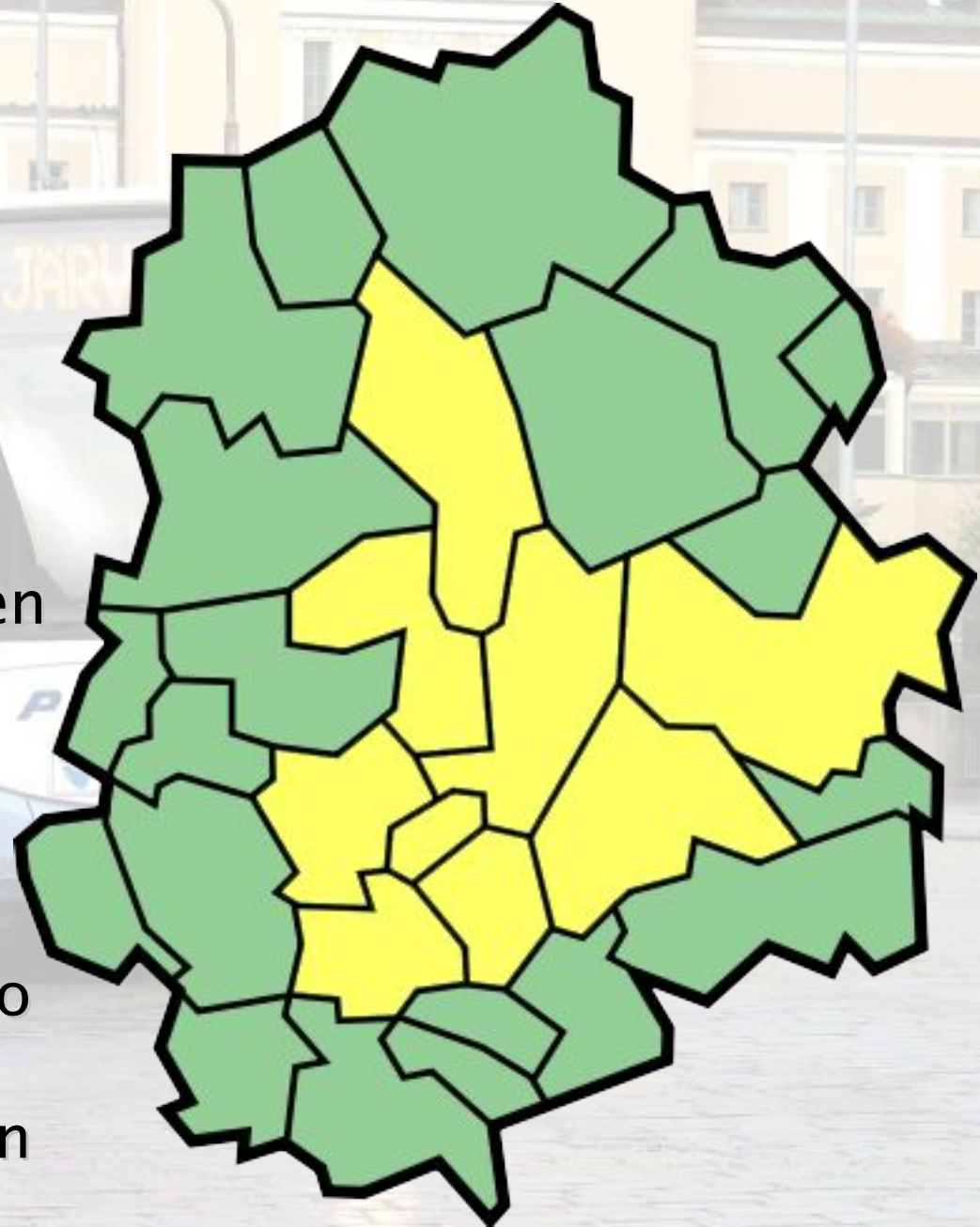
Esimerkkejä viranomaisoikeuksista

- Nykytilanteen jatko PSA:ta soveltaen Tampereella
- Tampereen kaupungin joukkoliikennelaitos toimivaltainen viranomais
- Hankkii tilitusmallilla kaupunkiliikenteen ja asettaa yleisen säännön hankkien tarvittaessa lisäliikennettä Aitolahden–Teiskon maaseutuliikenteeseen (nykyään linjaliikenneluvat)
- Kuntarajat ongelmana, kaupunkiympäristö ei lopu hallintorajalla!



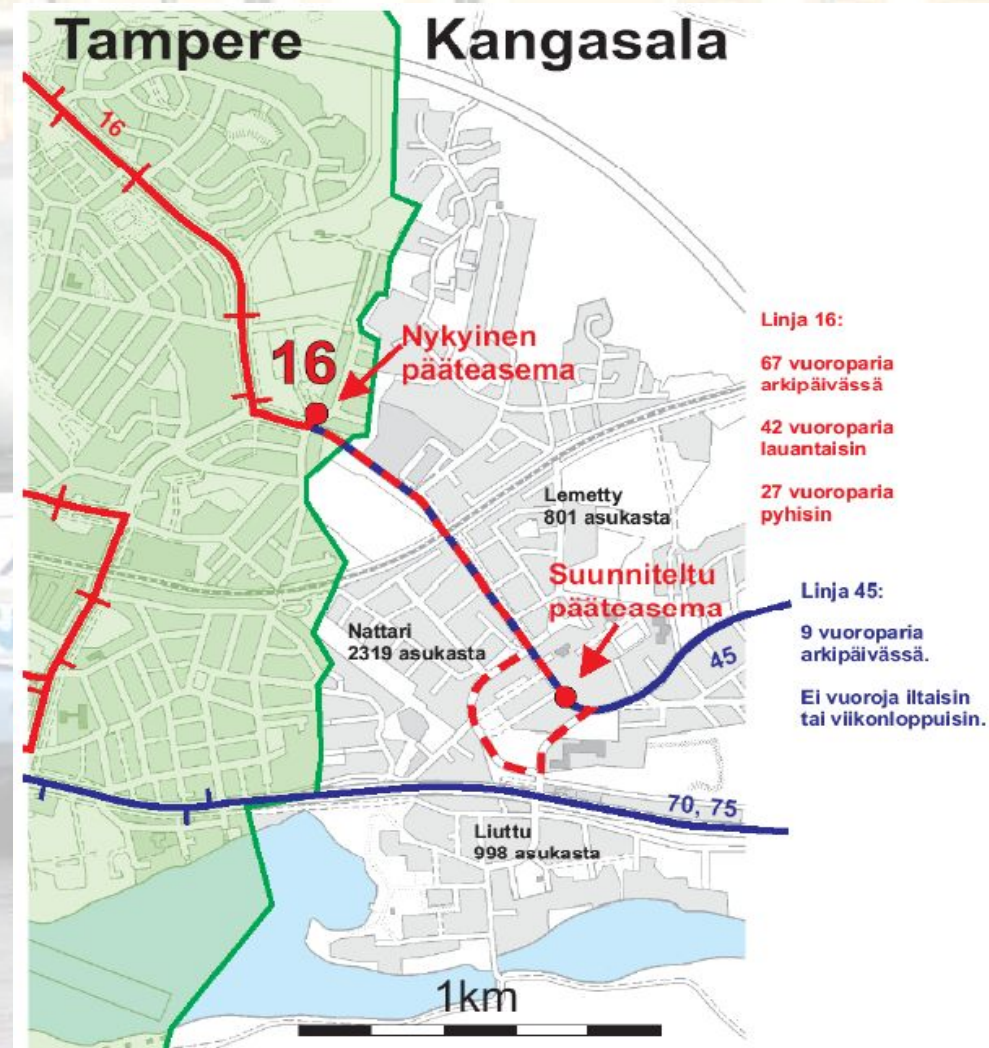
Esimerkkejä viranomaistasoista

- Suositusvaihtoehto
- Kaupunkiseudun joukkoliikenneviranomainen
- Hankkii tiltu-mallilla joukkoliikenteen, lisäksi toimialueen rajat ylittävässä liikenteessä yhteistariffi yleisen säännön mukaan
- Onko Tampereen kaupunkiseudun ky tarkoituksenmukaisin organisaatio vai perustetaanko joustavampi liikenne kuntayhtymä Helsingin seudun tapaan?



Tampereen seudun joukkoliikenteen suunnittelu yhtenä kokonaisuutena

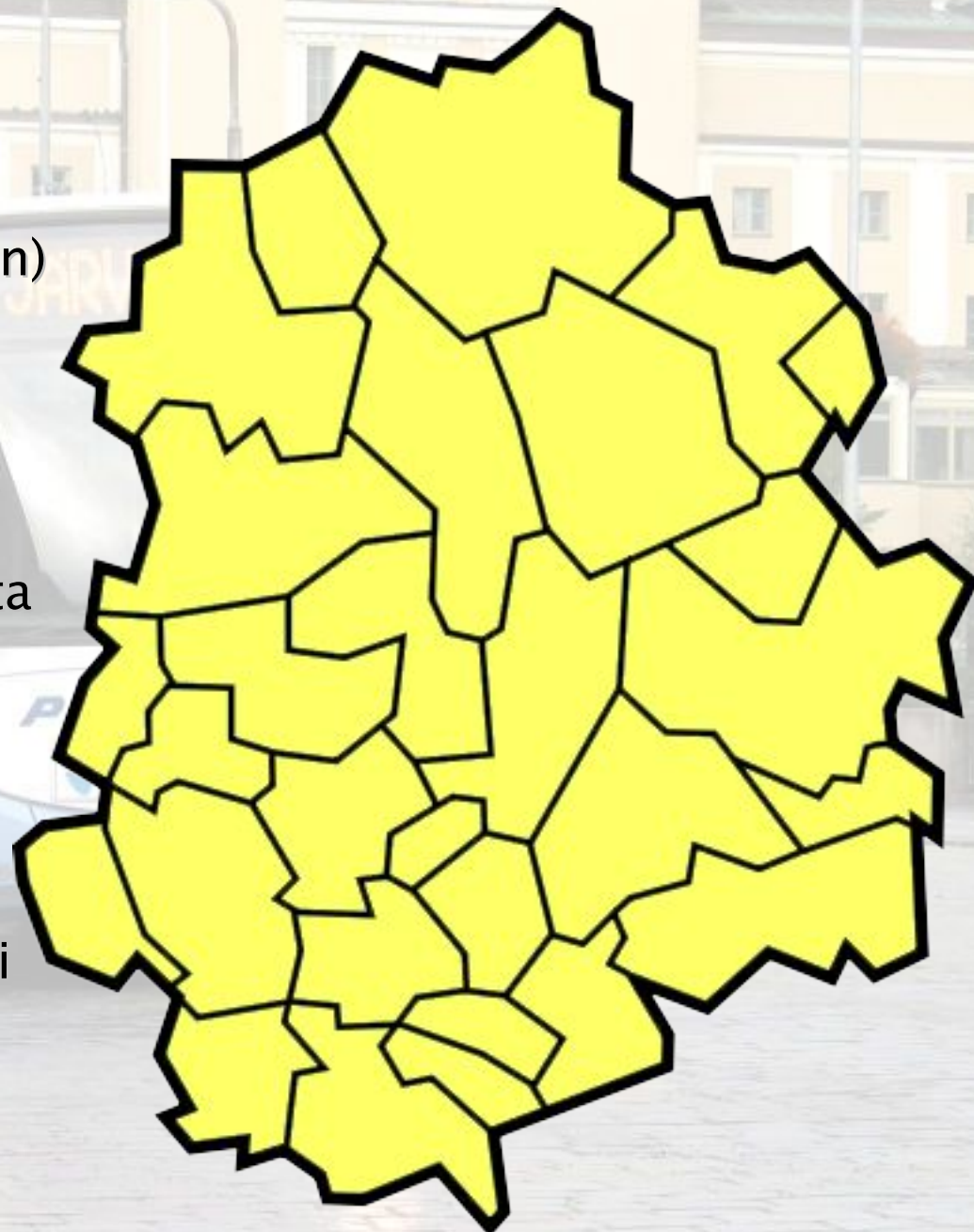
- Mahdollistaa linjaston järjeistämisen kuntarajoista riippumatta
- Tuo säästöjä ja samalla lisää matkustajamääriä



Kuva 4.27. Linjan 16 jatkaminen Nattariin.

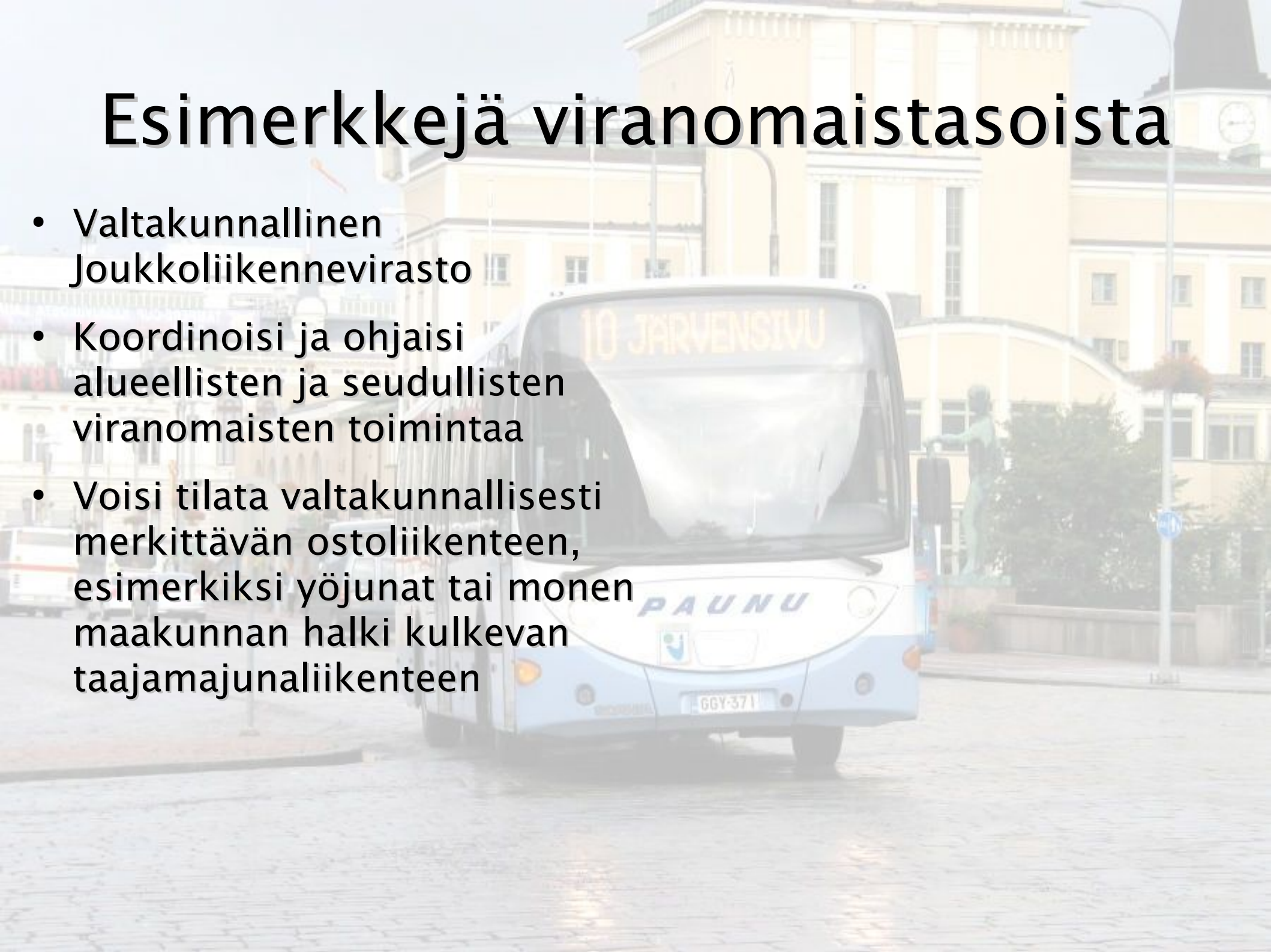
Esimerkkejä viranomaistasoista

- Koko Pirkanmaan laajuinen viranomainen
- Joko maakuntaliiton tai Ellun (valtion) alainen
- Täydentää Tampereen seudun viranomaisen toimintaa asettamalla yleisen säännön ja järjestäen tarvittavan lisäliikenteen konsessiota tai tiltua soveltamalla
- Voisi hankkia myös koko maakunnallisen liikenteen tiltua tai konsessiota soveltamalla
- Yhteistoiminta muiden Ellujen ja/tai maakuntien viranomaisten kanssa maakuntarajat ylittävässä liikenteessä?



Esimerkkejä viranomaistasoista

- Valtakunnallinen Joukkoliikennevirasto
- Koordinoisi ja ohjaisi alueellisten ja seudullisten viranomaisten toimintaa
- Voisi tilata valtakunnallisesti merkittävän ostoliikenteen, esimerkiksi yöjunat tai monen maakunnan halki kulkevan taajamajunaliikenteen



Muita huomioitavia asioita

- PARAS-hankkeen aiheuttamat muutokset kuntakentässä ja hankkeen vaikutus joukkoliikenteen toimintaympäristöön?
- Valtion aluehallinnon uudistus → lupaviranomaistoiminta lääninhallituksilta
Elu-keskuksille

